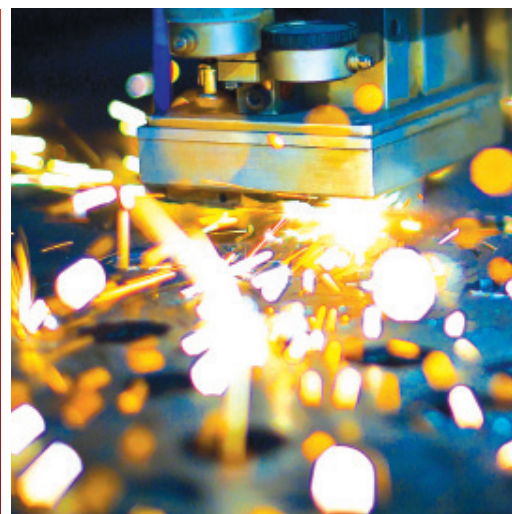




**Studio di
retribuzione
2016**



ENGINEERING & MANUFACTURING

Note relative alle tabelle retributive:

- RAL = Retribuzione Annuale Lorda
- Le retribuzioni riportate nelle tabelle retributive sono da considerarsi in Euro

EDITORIALE

Page Personnel, Brand di PageGroup, è leader globale nella ricerca e selezione di impiegati e giovani professionisti qualificati.

Dal 1976, anno in cui nasce nel Regno Unito ad oggi, Page Personnel vanta un network di 154 uffici distribuiti in 35 Paesi con oltre 5850 dipendenti.

La specializzazione delle divisioni e l'approccio consulenziale trova il giusto connubio tra know-how locale ed expertise internazionale, identificando la miglior soluzione tra cliente e candidato.

Grazie ad una struttura costituita da oltre 100 consulenti e 5 uffici in Italia, Page Personnel offre ai propri clienti soluzioni di ricerca e selezione tramite contratti a tempo determinato, indeterminato e di somministrazione su tutto il territorio nazionale.

I cambiamenti economici e demografici comportano un'evoluzione delle professioni all'interno di un mercato sempre più segmentato (in particolare per quel che riguarda i ruoli e le aziende) e con una maggiore concorrenza. Gli attori operanti nel settore delle risorse umane devono offrire quindi servizi e prodotti che si adattino il più possibile alle esigenze dei singoli clienti.

A causa dello sviluppo di prodotti maggiormente specializzati, della globalizzazione e del rafforzamento della concorrenza, le professioni sono sempre più diversificate e necessitano di migliorarsi attraverso maggiori competenze tecniche, linguistiche e un'ottima attitudine interpersonale.

In quanto protagonisti ed osservatori privilegiati del mercato del lavoro, i consulenti Page Personnel si avvalgono di una conoscenza puntuale delle professioni e delle evoluzioni salariali di tutte le figure da loro seguite.

Lo studio sulle retribuzioni nasce dall'analisi delle missioni di ricerca e selezione da noi svolte per i nostri clienti, dai colloqui sostenuti con i candidati, dall'analisi precisa dei dati provenienti dalla nostra banca dati, strumento di lavoro aggiornato quotidianamente dai team operativi.

Chiaramente, gli elementi qui evidenziati (profili, esperienza, remunerazione) sono da moderare e ponderare a seconda delle strutture organizzative delle singole aziende e del dinamismo del settore.

Gli studi di retribuzione si posizionano all'interno del nostro approccio globale alla selezione, dettato dal desiderio di rispondere alle attese di clienti e candidati, offrendo ai nostri interlocutori la massima trasparenza e vicinanza nella relazione professionale.

Buona lettura!

Tomaso Mainini
Managing Director PageGroup



INDICE

EDITORIALE.....	3
ORGANIGRAMMA.....	6
DISEGNATORE MECCANICO.....	8
INGEGNERE PROGETTISTA	9
INGEGNERE DI COMMESSA	10
PROPOSAL ENGINEER.....	11
SPECIALISTA FLUIDODINAMICO	12
SPECIALISTA MACCHINE	13
STRESS ENGINEER / ANALISTA FEM.....	14
QUALITY ENGINEER	15
INGEGNERE DI PROCESSO	16
PROGETTISTA ELETTRICO	17
PROGRAMMATORE AUTOMAZIONE INDUSTRIALE (PLC)	18
MONTATORE MECCANICO.....	19
MANUTENTORE ELETTROMECCANICO	20
PLANNER DI PRODUZIONE.....	21
INGEGNERE DI AVVIAMENTO	22

189.320

CANDIDATI ENGINEERING &
MANUFACTURING IN DATABASE

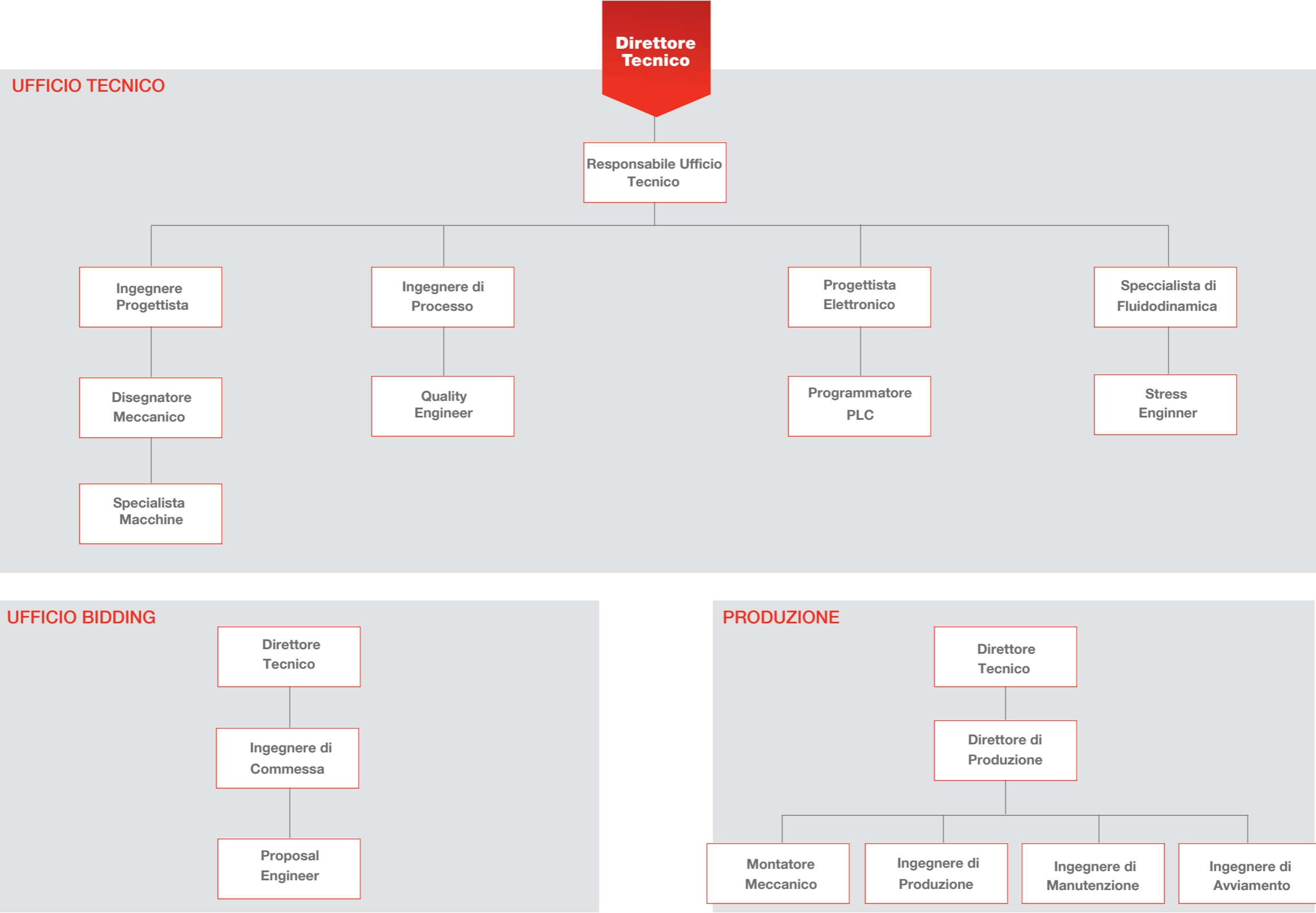
2.374

MISSIONI GESTITE
NEGLI ULTIMI 18 MESI

17

CONSULENTI IN ITALIA

ORGANIGRAMMA



DISEGNATORE MECCANICO

RESPONSABILITÀ

- Gestione distinte base, progettazione meccanica, tolleranze lavorazioni meccaniche e fusioni
- Stesura e redazione di documentazione e manuali tecnici necessari durante l'intero ciclo di progettazione
- Supporto tecnico alla Produzione in ogni fase dello sviluppo della commessa

COMPETENZE

- Laurea o diploma ad indirizzo tecnico
- Esperienza pregressa in funzioni analoghe preferenziale la provenienza da aziende di lavorazioni meccaniche e fusioni
- Buona padronanza dei principali software di progettazione 2D e/o 3D
- Conoscenza base della Lingua Inglese

FORMAZIONE

- Laurea o Diploma ad indirizzo tecnico

RIPORTO GERARCHICO

- Progettista Meccanico

PROSPETTIVE DI CRESCITA

- Progettista Meccanico

RETRIBUZIONE (IN MIGLIAIA DI EURO)

0-18 mesi	18-36 mesi	> 36 mesi
22/24 K	25/28 K	30/33 K

INGEGNERE PROGETTISTA

RESPONSABILITÀ

- Progettazione di macchine e impianti, selezionando il progetto di base più idoneo ed apportando le opportune modifiche necessarie
- Richieste di acquisto materiali con riferimento alle specifiche applicabili
- Emissione degli elaborati da inoltrare alla produzione per costruzione e collaudo di macchine e impianti

COMPETENZE

- Esperienza pregressa in funzioni analoghe nel settore
- Buone capacità organizzative, di pianificazione del lavoro e di gestione di progetto autonomo
- Ottima padronanza dei principali software di progettazione 2D e/o 3D
- Buona conoscenza della Lingua Inglese

FORMAZIONE

- Laurea in ingegneria

RIPORTO GERARCHICO

- Responsabile Ufficio Tecnico

PROSPETTIVE DI CRESCITA

- Project Engineer
- Project Manager

RETRIBUZIONE (IN MIGLIAIA DI EURO)

0-18 mesi	18-36 mesi	> 36 mesi
24/26 K	28/32 K	35/38 K

INGEGNERE DI COMMESSA

RESPONSABILITÀ

- Gestione, coordinamento e controllo del progetto, nel pieno rispetto dei termini contrattuali e verifica periodica dello stato di avanzamento delle attività programmate
- Coordinamento delle attività tecniche collegate all'approvvigionamento dei materiali ed alla costruzione dell'impianto ed interfacciamento con i Clienti e con i Fornitori per gli aspetti tecnici del progetto
- Definizione delle risorse umane e finanziarie necessarie alla realizzazione del progetto
- Seguire lo sviluppo del progetto prendendosi la responsabilità dei tempi e dei costi ad esso associati

COMPETENZE

- Formazione tecnica
- Ottima conoscenza di AutoCAD
- Esperienza nella progettazione di impianti e nella gestione tecnica e manageriale di progetti
- Buona conoscenza dell'inglese

FORMAZIONE

- Laurea in Ingegneria

RIPORTO GERARCHICO

- Project Manager

PROSPETTIVE DI CRESCITA

- Project Manager

RETRIBUZIONE (IN MIGLIAIA DI EURO)

0-18 mesi	18-36 mesi	> 36 mesi
24/26 K	28/32 K	35/38 K

PROPOSAL ENGINEER

RESPONSABILITÀ

- Gestione di tutte le fasi del rapporto con il cliente, dall'acquisizione delle specifiche tecniche alla consegna del prodotto e assistenza post vendita
- Coordinamento della documentazione tecnica di progetto
- Supporto tecnico ai clienti in fase di discussione dell'offerta e nell'assistenza post vendita
- Coordinamento di tutti i dipartimenti coinvolti nel processo di revisione dei contratti e valutazione delle criticità prima della firma e della consegna al cliente
- Supporto nella preparazione della documentazione necessaria per gli incontri con il cliente

COMPETENZE

- Esperienza pregressa in funzioni analoghe nel settore
- Buone capacità organizzative, di pianificazione del lavoro e di gestione di progetto autonomo
- Buona conoscenza della Lingua Inglese

FORMAZIONE

- Laurea o diploma ad indirizzo tecnico

RIPORTO GERARCHICO

- Proposal Manager
- Project Manager

PROSPETTIVE DI CRESCITA

- Proposal Manager
- Project Manager
- Sales Manager

RETRIBUZIONE (IN MIGLIAIA DI EURO)

0-18 mesi	18-36 mesi	> 36 mesi
25/27 K	28/32 K	35/37 K

SPECIALISTA FLUIDODINAMICO

RESPONSABILITÀ

- Partecipare alla progettazione, controllo e gestione di attività di Product Development per progetti produttivi/ingegneristici aziendali, partendo dall'impostazione del progetto a livello di base fino alla fase di dettaglio con particolare riferimento alla progettazione fluidodinamica
- Controlla la correttezza degli elaborati sviluppati da altri verificandone la congruità con i requisiti specifici del progetto
- Partecipa a team di progetto/ingegneria per la definizione di specifiche progettuali e sviluppo di dettaglio del prodotto/progetto

COMPETENZE

- Formazione tecnica
- Ottima conoscenza dei calcoli e delle macchine fluidodinamiche
- Dimestichezza nell'uso della strumentazione di misura e nella componentistica di settore
- Buona conoscenza dell'inglese tecnico

FORMAZIONE

- Laurea in Ingegneria Meccanica o Diploma in discipline scientifiche

RIPORTO GERARCHICO

- Responsabile Ufficio Tecnico

PROSPETTIVE DI CRESCITA

- Responsabile di Disciplina

RETRIBUZIONE (IN MIGLIAIA DI EURO)

0-18 mesi	18-36 mesi	> 36 mesi
24/26 K	28/32 K	35/37 K

SPECIALISTA MACCHINE

RESPONSABILITÀ

- Dati di stima tecnico/economica, specifiche generali e qualifiche tecniche delle apparecchiature di pertinenza per preventivi nella fase iniziale dei progetti
- Collaborazione con il Project Team e il Procurement per stabilire l'elenco fornitori
- Preparazione, emissione e revisione dei seguenti documenti: material requisition per richiesta di offerta e per ordine inclusa la preparazione degli Inspection Data sheet, verifica, tabulazione ed allineamento tecnico delle offerte, specifiche generali di progetto, specifiche particolari, standards, schemistica, planimetrie ed elenchi
- Controllo dei seguenti documenti: disegni e documenti tecnici di fornitori P&I Flow Diagrams, planimetrie di aree, relative rilevazioni e dettagli, lista pezzi di ricambio raccomandati

COMPETENZE

- Esperienza pregressa in funzioni analoghe nel settore
- Personalità flessibile nell'evolversi delle situazioni, forte spirito d'integrazione e la capacità di risoluzione problematiche tecniche
- Approfondita conoscenza dei Packages meccanici utilizzati nell'impiantistica (pompe, turbine, compressori alternativi e centrifughi, valvole...)
- Ottima padronanza dei principali software di progettazione
- Buona conoscenza della Lingua Inglese

FORMAZIONE

- Laurea o diploma ad indirizzo tecnico

RIPORTO GERARCHICO

- Responsabile di Disciplina

PROSPETTIVE DI CRESCITA

- Responsabile di Disciplina

RETRIBUZIONE (IN MIGLIAIA DI EURO)

0-18 mesi	18-36 mesi	> 36 mesi
25/27 K	28/32 K	35/37 K

STRESS ENGINEER / ANALISTA FEM

RESPONSABILITÀ

- Gestione e coordinamento di tutte le attività di commessa
- Progettazione e analisi di strutture con metodi analitici e calcolo FEM
- Stesura relazioni di calcolo
- Progettazione 2D/3D di macchine e impianti ad alto contenuto tecnologico
- Supporto tecnico alla Produzione in ogni fase dello sviluppo della commessa

COMPETENZE

- Esperienza pregressa in funzioni analoghe nel settore
- Buone capacità organizzative, di pianificazione del lavoro e di gestione di progetto autonomo
- Ottima padronanza buona padronanza di Cosmos e Nastran
- Buona conoscenza della Lingua Inglese

FORMAZIONE

- Laurea ad indirizzo Meccanico/Aeronautico/Aerospaziale

RIPORTO GERARCHICO

- Responsabile Ufficio Tecnico

PROSPETTIVE DI CRESCITA

- Responsabile di Disciplina

RETRIBUZIONE (IN MIGLIAIA DI EURO)

0-18 mesi	18-36 mesi	> 36 mesi
28/30 K	32/35 K	38/40 K

QUALITY ENGINEER

RESPONSABILITÀ

- Coordinamento dei controlli qualità in accettazione - produzione e finali, i processi speciali e monitorare lo stato degli strumenti di misura
- Gestione della fase di collaudo e le verifiche ispettive degli Enti di Certificazione, dei clienti e presso i fornitori
- Gestione della certificazione di prodotto, la documentazione tecnica a corredo e i rapporti con gli Enti di Certificazione
- Supporto di base dei sistemi di gestione della qualità (ISO 9001:2008) e capacità di preparare procedure ed istruzioni

COMPETENZE

- Esperienza pregressa in funzioni analoghe nel settore
- Conoscenza di base nell'ambito del disegno meccanico (pianta, vista, alzata)
- Conoscenza di base delle norme di settore
- Competenze di base sui controlli dimensionali, visivi e controlli non distruttivi
- Buona conoscenza della Lingua Inglese

FORMAZIONE

- Laurea o diploma ad indirizzo tecnico

RIPORTO GERARCHICO

- Quality Manager

PROSPETTIVE DI CRESCITA

- Quality Manager

RETRIBUZIONE (IN MIGLIAIA DI EURO)

0-18 mesi	18-36 mesi	> 36 mesi
22/24 K	26/28 K	30/35 K

INGEGNERE DI PROCESSO

RESPONSABILITÀ

- Gestione dei processi di innovazione e di sviluppo tecnologico
- Gestione dell'interfaccia con i fornitori
- Gestione ed ottimizzazione dei processi di manutenzione degli impianti produttivi, individuando eventuali malfunzionamenti e provvedendo all'eliminazione degli stessi
- Gestione delle problematiche relative ai sistemi di gestione Ambiente e Sicurezza

COMPETENZE

- Esperienza pregressa in funzioni analoghe nel settore
- Buone capacità organizzative, di pianificazione del lavoro e di gestione di progetto autonomo
- Ottima padronanza dei principali software di progettazione
- Buona conoscenza della Lingua Inglese

FORMAZIONE

- Laurea in Ingegneria

RIPORTO GERARCHICO

- Process Manager

PROSPETTIVE DI CRESCITA

- Process Manager

RETRIBUZIONE (IN MIGLIAIA DI EURO)

0-18 mesi	18-36 mesi	> 36 mesi
23/25 K	26/30 K	31/37 K

PROGETTISTA ELETTRICO

RESPONSABILITÀ

- Coordinamento delle attività tecniche legate alla progettazione elettrica
- Definizione dei layout
- Supervisione delle attività di cantiere legate alle connessioni elettriche e controllo delle corrispondenze di progetto
- Monitoring delle attività di construction/montaggio dell'impianto, nonché dei piani di operation&maintenance

COMPETENZE

- Formazione tecnica in ambito Elettrico/Energetico
- Esperienza nella progettazione della parte elettrica e di connessione
- Conoscenza delle tematiche di trasmissione energia elettrica e cabine MT/BT

FORMAZIONE

- Laurea in Ingegneria Elettrica/Energetica o Diploma in discipline scientifiche

RIPORTO GERARCHICO

- Responsabile Elettrico e automazione

PROSPETTIVE DI CRESCITA

- Project Engineer

RETRIBUZIONE (IN MIGLIAIA DI EURO)

0-18 mesi	18-36 mesi	> 36 mesi
28/30 K	32/35 K	38/40 K

PROGRAMMATORE AUTOMAZIONE INDUSTRIALE (PLC)

RESPONSABILITÀ

- Sviluppo dei programmi SW PLC e PC per l'automazione delle macchine
- Progettazione delle interazioni uomo-macchina
- Formazione agli operatori bordo macchina
- Implementazione di soluzioni di automazione innovative

COMPETENZE

- Formazione tecnica
- Ottima conoscenza di uno sei seguenti ambienti (Siemens, Schneider, Comau)
- Approfondita conoscenza degli strumenti informatici
- Disponibilità ad affettuare trasferte
- Buona conoscenza dell'inglese

FORMAZIONE

- Laurea in Ingegneria Informatica/dell'Automazione o Diploma in discipline scientifiche

RIPORTO GERARCHICO

- Responsabile elettrico e automazione

PROSPETTIVE DI CRESCITA

- Progettista dei sistemi di controllo e di automazione

RETRIBUZIONE (IN MIGLIAIA DI EURO)

0-18 mesi	18-36 mesi	> 36 mesi
26/28 K	30/34 K	35/40 K

MONTATORE MECCANICO

RESPONSABILITÀ

- Installazione, montaggio, supporto e collaudo di macchine speciali e impianti industriali per la parte meccanica

COMPETENZE

- Gestione e responsabilità dei montaggi di impianti complessi come Capo Cantiere meccanico
- Discreta conoscenza del disegno meccanico, elettrico, pneumatico e di carpenteria
- Capacità di operare su macchine utensili per aggiustaggi e adattamenti
- Uso strumenti di controllo e tracciamento
- Discreta conoscenza della lingua Inglese

FORMAZIONE

- Diploma di Perito Elettromeccanico o formazione equivalente

RIPORTO GERARCHICO

- Capo Officina

PROSPETTIVE DI CRESCITA

- Capo Officina

RETRIBUZIONE (IN MIGLIAIA DI EURO)

0-18 mesi	18-36 mesi	> 36 mesi
23/25 K	26/29 K	30/34 K

MANUTENTORE ELETTROMECCANICO

RESPONSABILITÀ

- Gestire la manutenzione straordinaria e preventiva di reparto
- Garantire il più efficiente funzionamento degli impianti, migliorarne la qualità, la produttività e ridurre gli scarti

COMPETENZE

- Esperienza in realtà preferibilmente manifatturiere/impiantistica
- Conoscenza degli aspetti tecnici e manutentivi degli impianti e/o delle macchine produttive
- Spiccate doti organizzative e di Time Management oltre che una buona propensione al Problem Solving

FORMAZIONE

- Diploma in discipline scientifiche

RIPORTO GERARCHICO

- Responsabile della Manutenzione

PROSPETTIVE DI CRESCITA

- Capo Manutenzione

RETRIBUZIONE (IN MIGLIAIA DI EURO)

0-18 mesi	18-36 mesi	> 36 mesi
23/25 K	26/30 K	31/37 K

PLANNER DI PRODUZIONE

RESPONSABILITÀ

- Elaborazione dei piani di produzione dello stabilimento
- Definizione dei KPI per la valutazione delle performance individuali e aziendali
- Supporto all'ufficio tecnico nell'elaborazione dei disegni di dettaglio da inviare al cliente
- Contatto con i fornitori e monitoraggio dell'impatto dei costi sui processi di produzione

COMPETENZE

- Formazione tecnica
- Esperienza in azienda di produzione seriale o su commessa
- Ottime doti di coordinamento delle risorse e capacità di lavorare per obiettivi
- Buona conoscenza dell'inglese

FORMAZIONE

- Laurea in Ingegneria o Diploma in discipline scientifiche

RIPORTO GERARCHICO

- Direttore di Produzione

PROSPETTIVE DI CRESCITA

- Direttore di Produzione

RETRIBUZIONE (IN MIGLIAIA DI EURO)

0-18 mesi	18-36 mesi	> 36 mesi
24/26 K	28/32 K	33/38 K

INGEGNERE DI AVVIAMENTO

RESPONSABILITÀ

- Garantire gli avviamenti nei tempi e costi previsti
- Valutare e ottimizzare il carico di lavoro del proprio dipartimento
- Definire il planning di avviamento nella fase di impostazione del progetto
- Controllare il rispetto del planning di avviamento durante la fase di messa in marcia
- Gestire le problematiche tecniche interfacciandosi con tutti gli enti interni e con clienti/fornitori
- Supervisionare la corretta applicazione delle procedure interne

COMPETENZE

- Formazione tecnica
- Capacità di analisi, sintesi, pianificazione e gestione/coordinamento/interfaccia con le risorse
- Disponibilità ad effettuare trasferte
- Buona conoscenza dell'inglese tecnico

FORMAZIONE

- Laurea in Ingegneria o Diploma in discipline scientifiche

RIPORTO GERARCHICO

- Commissioning Manager

PROSPETTIVE DI CRESCITA

- Commissioning Manager

RETRIBUZIONE (IN MIGLIAIA DI EURO)

0-18 mesi	18-36 mesi	> 36 mesi
24/26 K	28/30 K	32/36 K

UFFICI IN ITALIA:

MILANO

Via Tiziano 32
20145 Milano
Tel: +39 02 3626 0606
Fax: +39 02 866 428

ROMA

Via Corelli 10
00198 Roma
Tel.: +39 06 452 222
Fax.: +39 06 452 223 70

TORINO

Via Botero 18
10122 Torino
Tel: +39 011 55 81 400
Fax: +39 011 51 85 803

BOLOGNA

Via Calzolerie 2
40125 Bologna
Tel: +39 051 422 651
Fax: +39 051 422 6577

PADOVA

Via Cesare Battisti, 3
35121 Padova
Tel: +39 049 7844 101
Fax: +39 049 7844 106

Assistant & Office Support • Banking & Financial Services • Digital & New Media Engineering & Manufacturing • Finance & Accounting • Healthcare & Life Sciences • Human Resources • Information Technology • Insurance • Procurement & Logistics • Property & Construction • Retail • Sales & Marketing • Sales Support & Customer Service • Tax & Legal

www.pagepersonnel.it

PagePersonnel

Part of
PageGroup